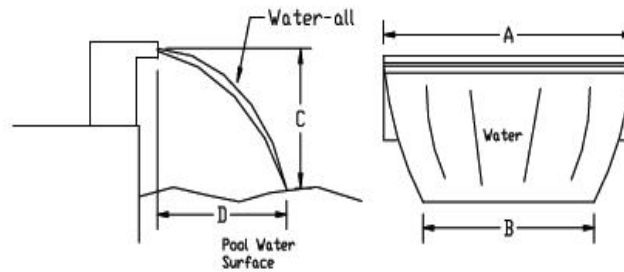




## Cascadas SilkFlow

Cascada fabricada en ABS resistente a la corrosión. Se puede alimentar a través del circuito de retorno de la filtración de la piscina o con una bomba específica.

	Código	Emb. Standard	Peso Kg Standard	Volumen m <sup>3</sup> Standard	Código Alfanum.
Cascada 300 mm	45205	1	1,19	0,012	A07
Cascada 600 mm	45206	1	2,36	0,021	A07
Cascada 900 mm	45207	1	3,45	0,003	A07
Cascada 1200 mm	45208	1	4,62	0,004	A07



Código	Flujo de agua necesario l/min/m	Tamaño típico de la bomba HP	A Longitud de la cascada	B Ancho de la cascada en la superficie de la piscina, a los l/min/m recomendados	C Altura recomendada para la cascada	D Distancia al agua a los l/min/m recomendados
45205	50	0,5	300 mm	200 mm	300 mm	300 mm
45206	100	0,5	600 mm	500 mm	600 mm	300 mm
45207	150	0,75	900 mm	800 mm	900 mm	300 mm
45208	200	0,75	1200 mm	1100 mm	900 mm	300 mm

## INSTALACIÓN CASCADA SILKFLOW

En todas las cascadas se recomienda utilizar una tubería exclusiva. Aconsejamos tuberías de PVC de 50mm en todas las instalaciones, **debiendo utilizarse** cuando el caudal requerido supere los 200 l/min o la longitud total de tubería sea mayor de 20 metros. Debe instalarse la cascada antes de colocar la cubierta.

Es fundamental instalar un filtro en la tubería, en línea con la bomba de la cascada, para evitar la entrada de desechos a ésta que pudieran bloquear la salida de agua de la misma.

**NOTA:** ¡Si la Cascada no está nivelada durante su instalación la caída de agua no será uniforme! Asegúrese de que el Protector de la boca de la cascada se mantenga en su sitio durante toda la instalación.

1. Se recomienda utilizar tuberías de 50mm en todas las instalaciones.

### NATUR CLARA S.L.

Paseo de Alcobendas, 10 - Centro Comercial EL BULEVAR - 28109 La Moraleja-Alcobendas MADRID

eMail : [info@tienda-piscinas.com](mailto:info@tienda-piscinas.com) Teléfono : 91 650 23 66

2. Realice una muesca, entrada o corte en la superficie de instalación del muro, 20mm más larga que la longitud de la cascada.

3. Si la instalación de la cascada se realiza sobre hormigón pulverizado o un muro de ladrillo, no sujete la cascada al acero de refuerzo ni pulverice el hormigón, ya que el cuerpo de la cascada podría verse alterado al secarse el hormigón, produciéndose daños internos debido a la excesiva tensión y al movimiento. Se recomienda facilitar una entrada utilizando poliestireno o madera, que permita la conexión de los conductos en la parte posterior. Después podrá instalarse la cascada, en fechas posteriores a la preparación del muro. **LAS CASCADAS NO ESTÁN DISEÑADAS PARA SOPORTAR GRANDES PESOS. SI NO SE SUJETAN DE FORMA ADECUADA EL RENDIMIENTO GLOBAL PODRÍA VERSE GRAVEMENTE AFECTADO.**

4. Vacíe la entrada y sitúe la cascada en la muesca, entrada o corte realizado en la superficie de montaje, dejando un hueco de 10mm en cada extremo.

**NOTA: Los modelos de labio extendido deben estar suficientemente sujetos.**

5. Nivele la cascada.

6. Asegúrese de que el borde del labio de la cascada funcionará una vez acabada la superficie del muro.

7. Rellene las áreas inferior y posterior con mortero.

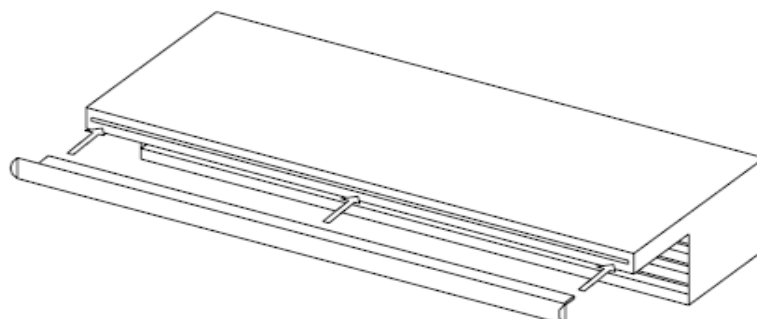
8. Para asegurar que la cascada se mantenga en una posición nivelada mientras el mortero fragua, coloque una pieza de madera sobre la cascada. A continuación, sitúe ladrillos u objetos pesados sobre la madera, para permitir una distribución uniforme del peso.

9. Una vez fraguado el mortero, retire la madera y los objetos pesados para completar la instalación.

## **PROTECCIÓN DE LA BOCA DE LA CASCADA**

La protección de la boca de la cascada evita que entren suciedad, polvo, argamasa y desechos en la salida de la cascada durante su instalación.

El protector de la boca de la cascada se ha de retirar siempre después de la Instalación.



Grout Guard - Remove after  
Installation

### **NATUR CLARA S.L.**

Paseo de Alcobendas, 10 - Centro Comercial EL BULEVAR - 28109 La Moraleja-Alcobendas MADRID

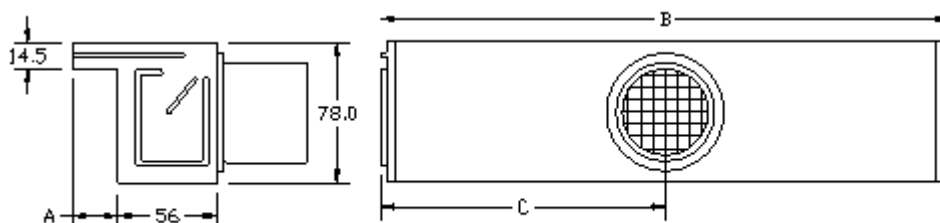
eMail : [info@tienda-piscinas.com](mailto:info@tienda-piscinas.com) Teléfono : **91 650 23 66**

## SELECCIÓN DE LA BOMBA

A continuación mostramos una guía sobre el tamaño de bomba necesario para que su cascada funcione de forma eficiente y efectiva.

### TAMAÑO (Aproximado) DE LA BOMBA para CASCADAS

Longitud de la Cascada Silkflow	Flujo de Agua Necesario - l/min/m	Tamaño Típico de la Bomba-Hp
300 mm	50	0,50
600 mm	100	0,50
900 mm	150	0,75
1200 mm	200	0,75



## CONTROL DE FLUJO

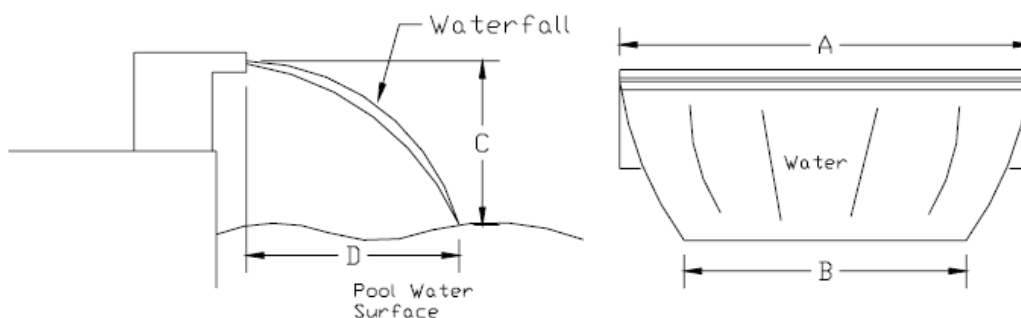
Se debe instalar una **válvula de dos vías** en la salida de la bomba de la cascada, en un área accesible, para controlar la cantidad de agua que sale de la misma. Ello permitirá además reducir el riesgo de daños en la puesta en marcha. Comience manteniendo la válvula medio abierta y reduzca o aumente dependiendo del efecto que desee lograr en la cascada.

De forma natural, las cascadas se hacen más estrechas a medida que caen. A continuación damos unas recomendaciones sobre la altura a la que deberá instalar su cascada sobre la superficie del agua.

### **NATUR CLARA S.L.**

Paseo de Alcobendas, 10 - Centro Comercial EL BULEVAR - 28109 La Moraleja-Alcobendas MADRID

eMail : [info@tienda-piscinas.com](mailto:info@tienda-piscinas.com) Teléfono : **91 650 23 66**



A - Longitud de Cascada	B - Anchura de Cascada en Superficie de Fondo Recomendada ltr/min/m	C - Altura de Cascada Recomendada	D - Distancia de Agua Recomendado ltr/min/m
300 mm	200 mm	300 mm	300 mm
600 mm	500 mm	600 mm	300 mm
900 mm	800 mm	900 mm	300 mm
1200 mm	1100 mm	900 mm	300 mm
1800 mm	1700 mm	900 mm	300 mm
2400 mm	2300 mm	900 mm	300 mm

## **GARANTÍA**

Su Cascada SILKFLOW ha sido fabricada siguiendo los estándares más elevados. Cada cascada ha sido probada en húmedo para asegurar su adecuado rendimiento y fiabilidad.

La Cascada SILKFLOW tiene una garantía limitada de 12 meses ante defectos materiales y de ensamblaje, a contar desde la fecha de la compra, más 30 días (para permitir su instalación).

La garantía incluye la rectificación de cualquier defecto de los materiales, o ensamblaje. **Excluye** cualquier reparación que sea necesaria en las estructuras contiguas y de soporte.

La garantía solo será válida si el instalador inspecciona visualmente el producto antes de su instalación y considera que éste se encuentra en adecuadas condiciones para su instalación. EL FABRICANTE no asume ninguna responsabilidad ante ningún tipo de daño que pueda derivar de ello.

EL FABRICANTE no acepta ninguna responsabilidad ante ningún tipo de daño que pueda derivar de ello.

### **Limitaciones:**

La garantía no se aplicará y no se limita a ninguna parte o material que haya sufrido un accidente, negligencia o alteración, o que haya sido forzado o sometido a un uso indebido, ya sea intencionada o accidentalmente. EL FABRICANTE no asumirá, en absoluto, ninguna responsabilidad ante ningún tipo de daño que de ello derive. La garantía se aplicará únicamente a cataratas instaladas en las que el agua esté filtrada y saneada.

## **NATUR CLARA S.L.**

Paseo de Alcobendas, 10 - Centro Comercial EL BULEVAR - 28109 La Moraleja-Alcobendas MADRID

eMail : [info@tienda-piscinas.com](mailto:info@tienda-piscinas.com) Teléfono : **91 650 23 66**